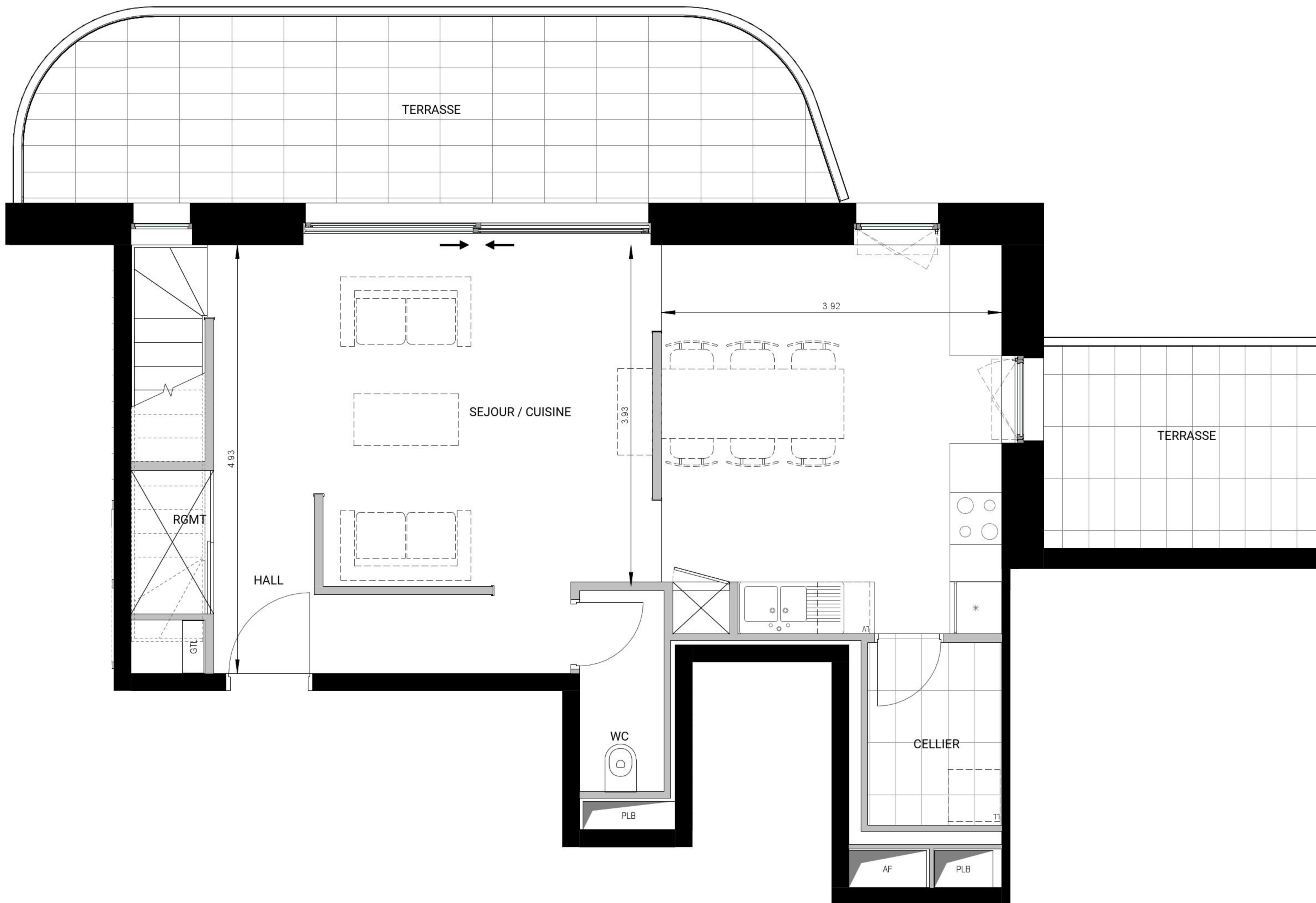


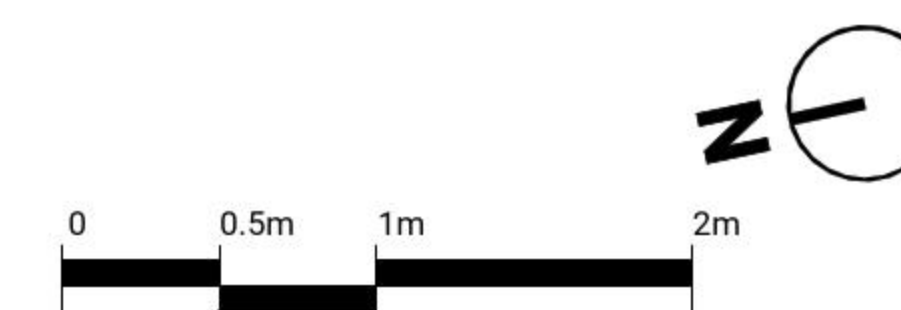
**BAT 1 - APPT : 1-8-1 - R+8 - T4**

|                           |                             |
|---------------------------|-----------------------------|
| SEJOUR / CUISINE          | 38.52 m <sup>2</sup>        |
| CHAMBRE                   | 13.14 m <sup>2</sup>        |
| CHAMBRE                   | 10.75 m <sup>2</sup>        |
| CHAMBRE                   | 10.15 m <sup>2</sup>        |
| DGMT                      | 9.58 m <sup>2</sup>         |
| DRESSING                  | 5.31 m <sup>2</sup>         |
| DOUCHE                    | 4.05 m <sup>2</sup>         |
| DOUCHE                    | 3.57 m <sup>2</sup>         |
| CELLIER                   | 3.24 m <sup>2</sup>         |
| HALL                      | 2.39 m <sup>2</sup>         |
| WC                        | 2.25 m <sup>2</sup>         |
| WC                        | 1.57 m <sup>2</sup>         |
| RGMT                      | 1.40 m <sup>2</sup>         |
| <b>SURFACE HABITABLE</b>  | <b>105.92 m<sup>2</sup></b> |
| TERRASSE                  | 18.72 m <sup>2</sup>        |
| TERRASSE                  | 7.79 m <sup>2</sup>         |
| <b>SURFACE EXTERIEURE</b> | <b>45.08 m<sup>2</sup></b>  |
| <b>SURFACE TOTALE</b>     | <b>151.00 m<sup>2</sup></b> |

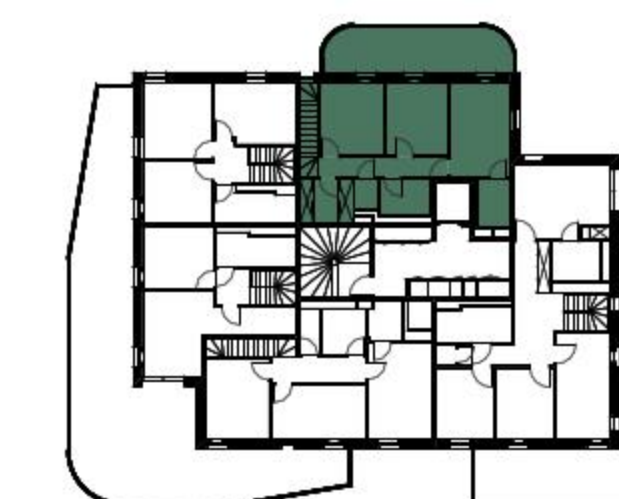
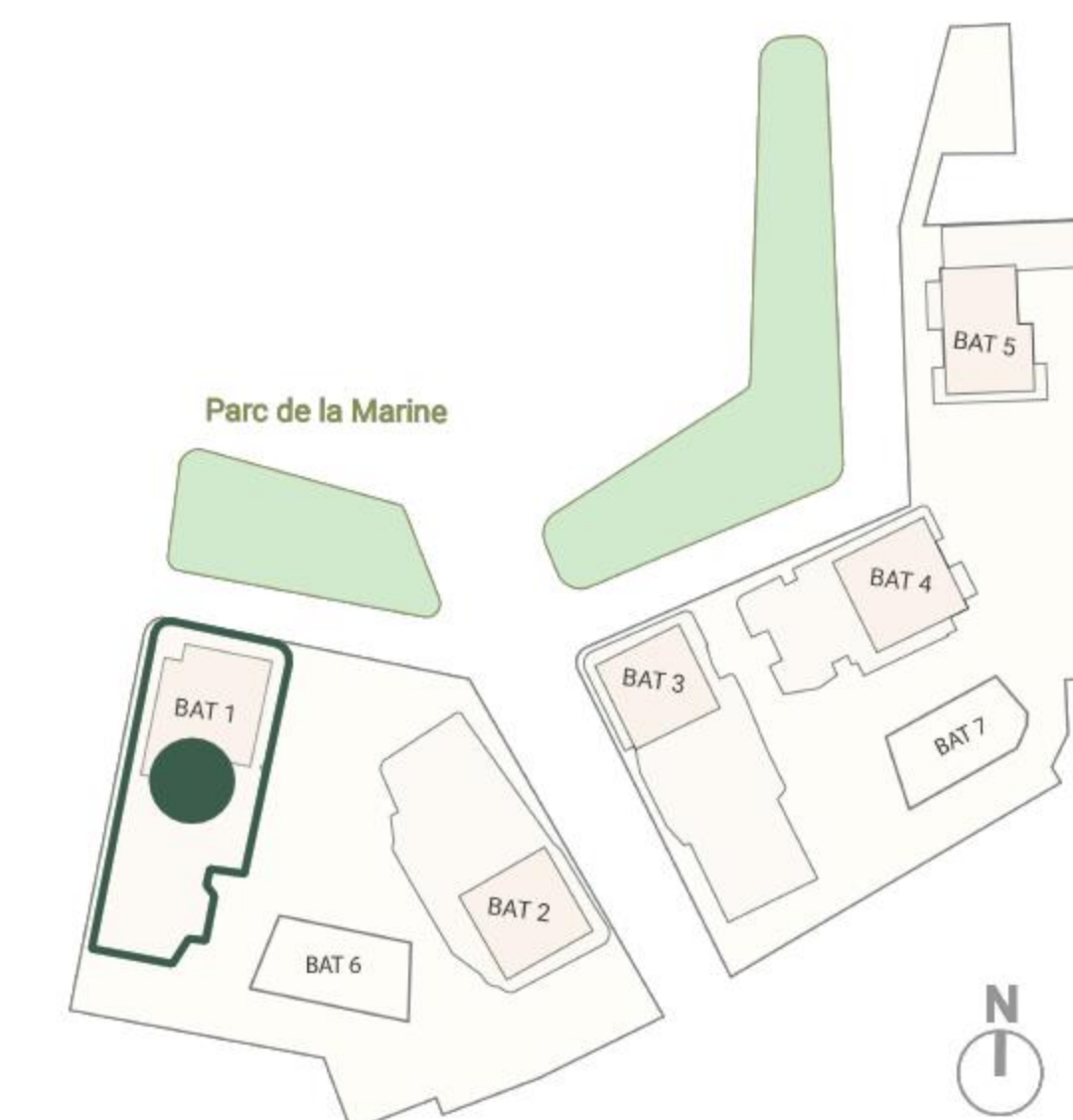


**LEGENDE**

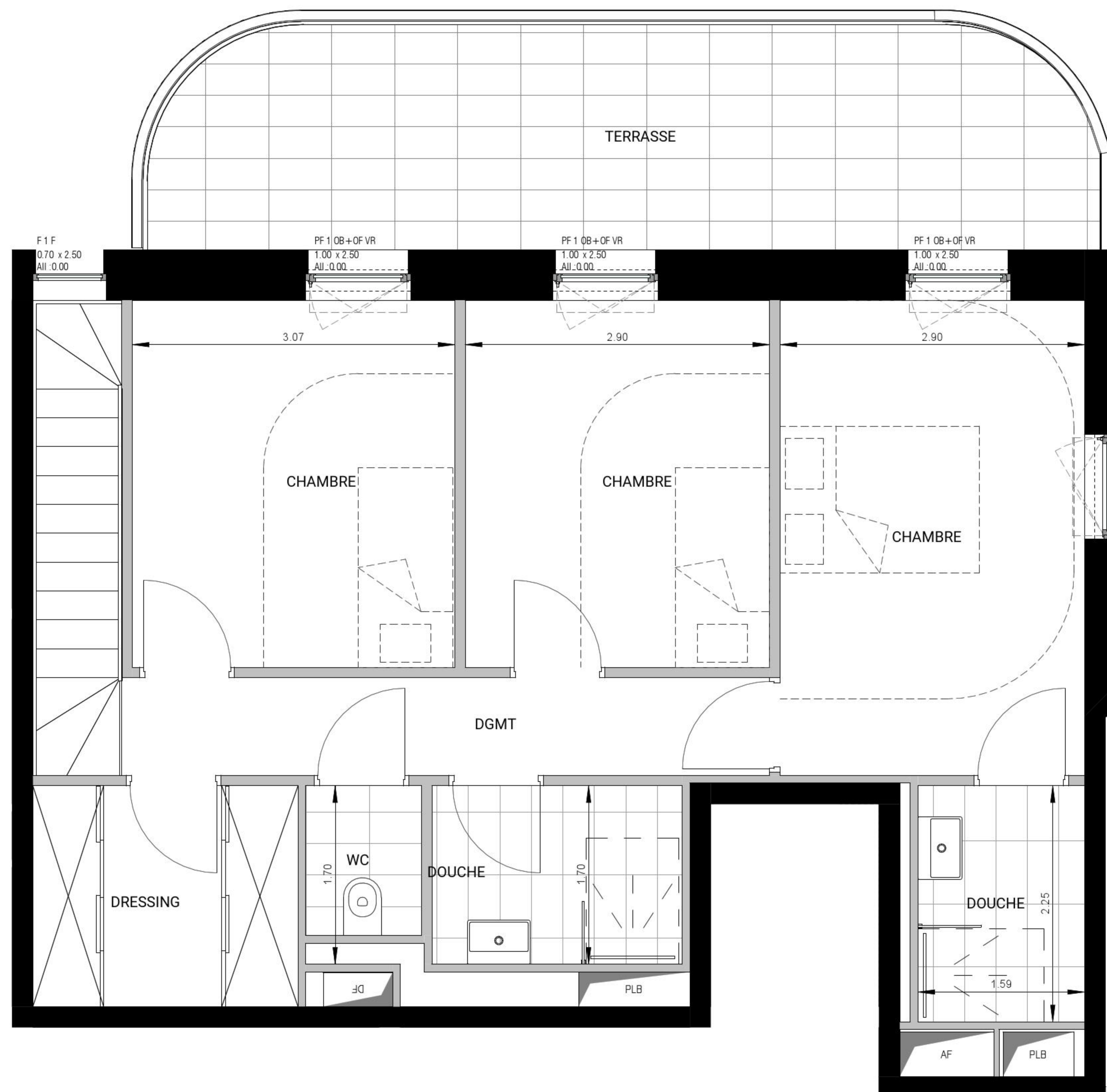
|                              |                                    |
|------------------------------|------------------------------------|
| FA Fenêtre sur allège        | MTA Module Thermique d'Appartement |
| PF Porte fenêtre             | LL Lave Linge (attentes)           |
| OB Oscillo-battant           | LV Lave Vaisselle (attentes)       |
| OF Ouvrant à la française    | Zone engazonnée                    |
| VR Volet roulant             | Zone plantée                       |
| GC Garde corps               | Mobilier non prévu                 |
| GTL Gaine Technique Logement | Soffite ou faux-plafond            |



NOTA : Des modifications sont susceptibles d'être apportées à ce plan en fonction des nécessités techniques ou administratives de la réalisation, tant en ce qui concerne les dimensions libres que les équipements, les réseaux divers, les appareillages sanitaires et électriques. Les retombées et soffites, ainsi que l'emplacement des équipements sont figurés à titre indicatif. La position des radiateurs sera transmise en cours de chantier. Les végétaux, meubles et cuisines sont dessinés en suggestion d'aménagement et des attentes.



BAT 1 - APPT : 1-8-1d - R+9 - T4



LEGENDE  
 FA Fenêtre sur allège  
 PF Porte fenêtre  
 OB Oscillo-battant  
 OF Ouvrant à la française  
 VR Volet roulant  
 GC Garde corps  
 GTL Gaine Technique Logement

MTA Module Thermique d'Appartement  
 LL Lave Linge (attentes)  
 LV Lave Vaisselle (attentes)  
 Zone engazonnée  
 Zone plantée  
 Mobilier non prévu  
 Soffite ou faux-plafond



NOTA : Des modifications sont susceptibles d'être apportées à ce plan en fonction des nécessités techniques ou administratives de la réalisation, tant en ce qui concerne les dimensions libres que les équipements, les réseaux divers, les appareillages sanitaires et électriques. Les retombées et soffites, ainsi que l'emplacement des équipements sont figurés à titre indicatif. La position des radiateurs sera transmise en cours de chantier. Les végétaux, meubles et cuisines sont dessinés en suggestion d'aménagement et des attentes.

|                           |                             |
|---------------------------|-----------------------------|
| SEJOUR / CUISINE          | 38.52 m <sup>2</sup>        |
| CHAMBRE                   | 13.14 m <sup>2</sup>        |
| CHAMBRE                   | 10.75 m <sup>2</sup>        |
| CHAMBRE                   | 10.15 m <sup>2</sup>        |
| DGMT                      | 9.58 m <sup>2</sup>         |
| DRESSING                  | 5.31 m <sup>2</sup>         |
| DOUCHE                    | 4.05 m <sup>2</sup>         |
| DOUCHE                    | 3.57 m <sup>2</sup>         |
| CELLIER                   | 3.24 m <sup>2</sup>         |
| HALL                      | 2.39 m <sup>2</sup>         |
| WC                        | 2.25 m <sup>2</sup>         |
| WC                        | 1.57 m <sup>2</sup>         |
| RGMT                      | 1.40 m <sup>2</sup>         |
| <b>SURFACE HABITABLE</b>  | <b>105.92 m<sup>2</sup></b> |
| TERRASSE                  | 18.72 m <sup>2</sup>        |
| TERRASSE                  | 7.79 m <sup>2</sup>         |
| <b>SURFACE EXTERIEURE</b> | <b>151.00 m<sup>2</sup></b> |
| <b>SURFACE TOTALE</b>     |                             |